

Activité du CPDPN de Strasbourg 2018



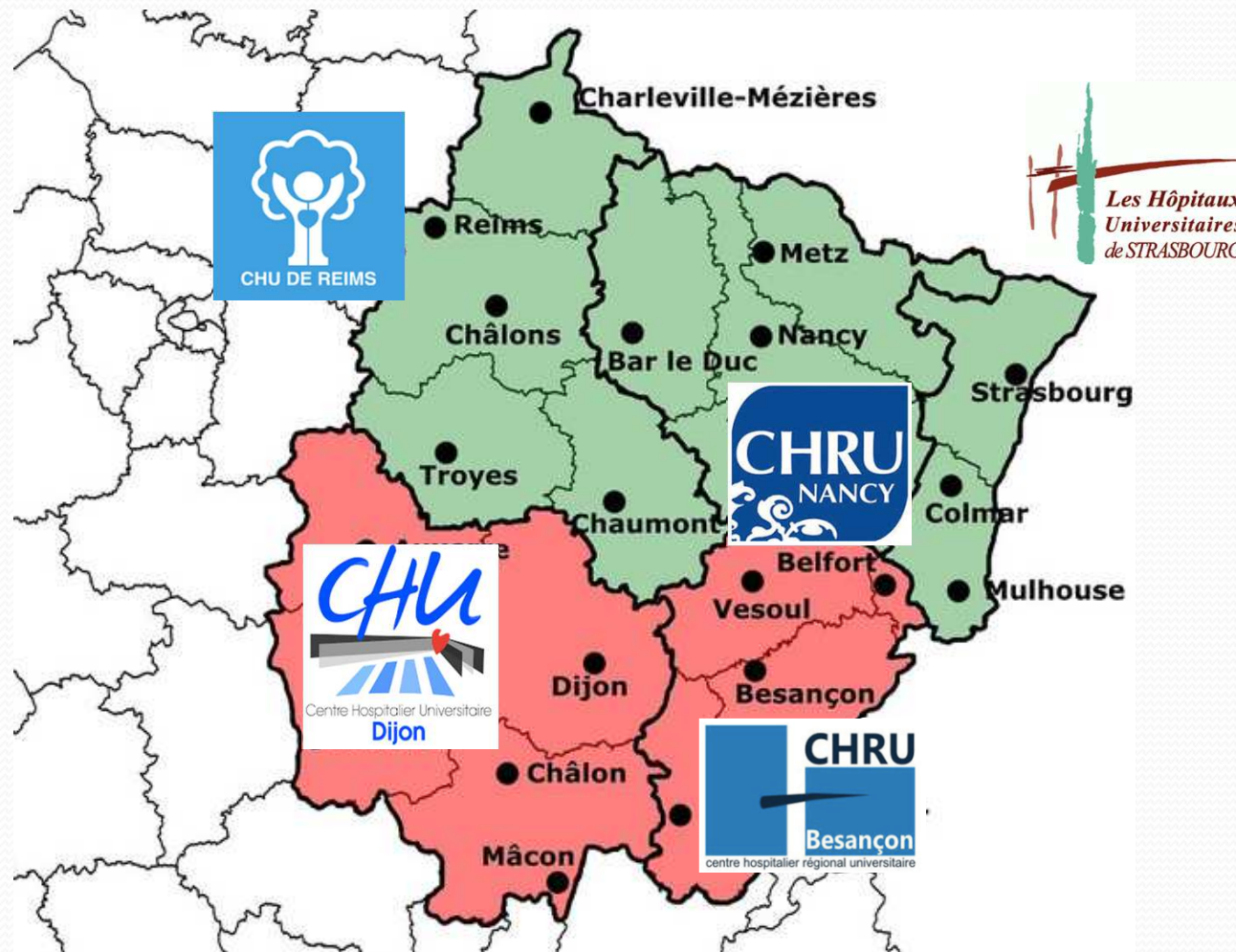
Claire MIRY : sage-femme échographiste, conseillère en génétique du CPDPN
Cécile MAGER, Florence ROTH-YATA : sages-femmes échographistes
Hôpitaux Universitaires de Strasbourg

Les CPDPN en France

- Chaque région couverte par un CPDPN
- 49 CPDPN en France
(données ABM juillet 2018)
- Réunion en visio-conférence



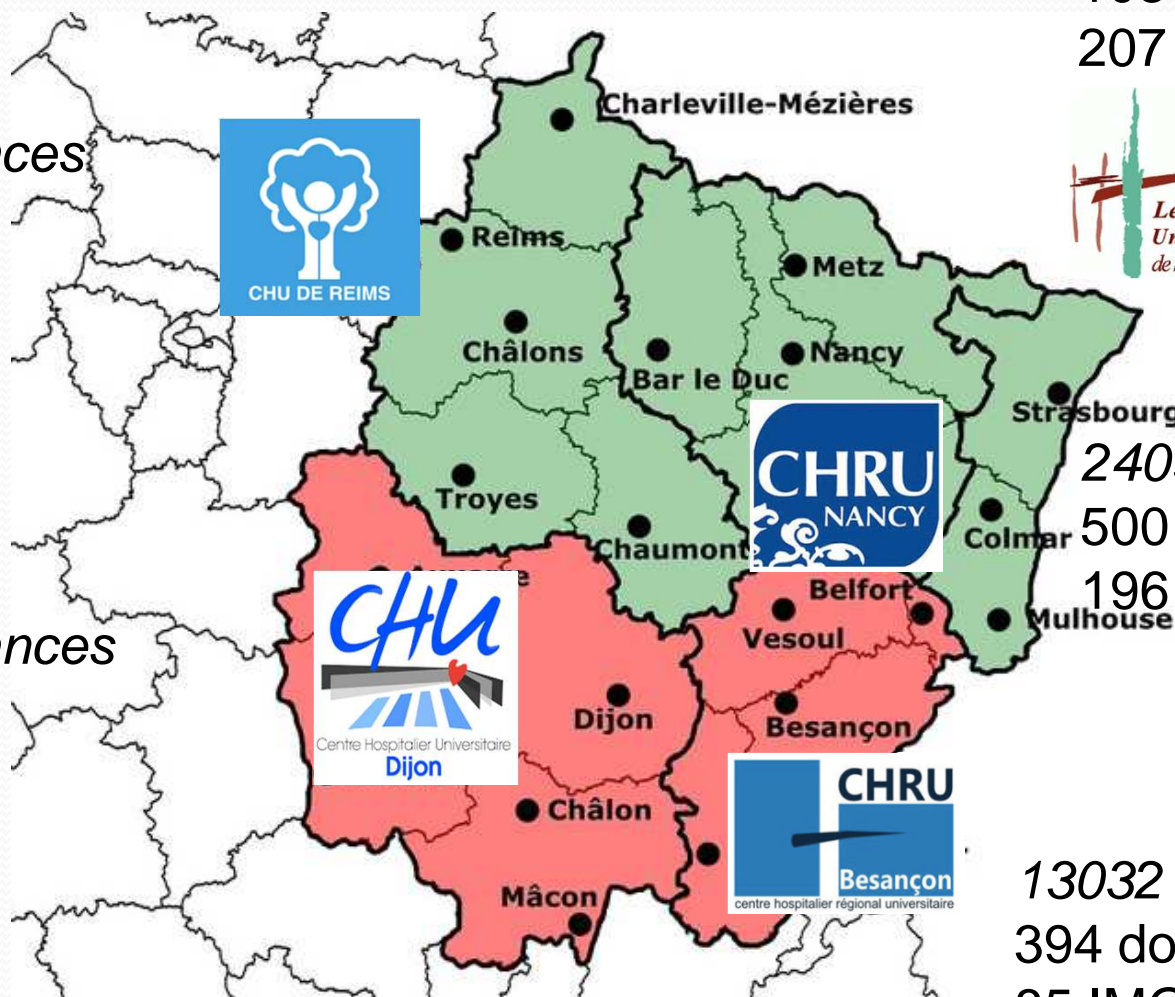
Les 5 CPDPN du Nord Est



Les CPDPN du Nord Est

21206 naissances
1081 dossiers
207 IMG

14595 naissances
686 dossiers
127 IMG



24093 naissances
500 dossiers
196 IMG

16317 naissances
594 dossiers
104 IMG

13032 naissances
394 dossiers
85 IMG

Les réunions

En visioconférence

- CHU Hautepierre
- CMCO
- Mulhouse (x2)
- Colmar
- Haguenau
- Sarreguemines...

- Montbéliard
- Belfort



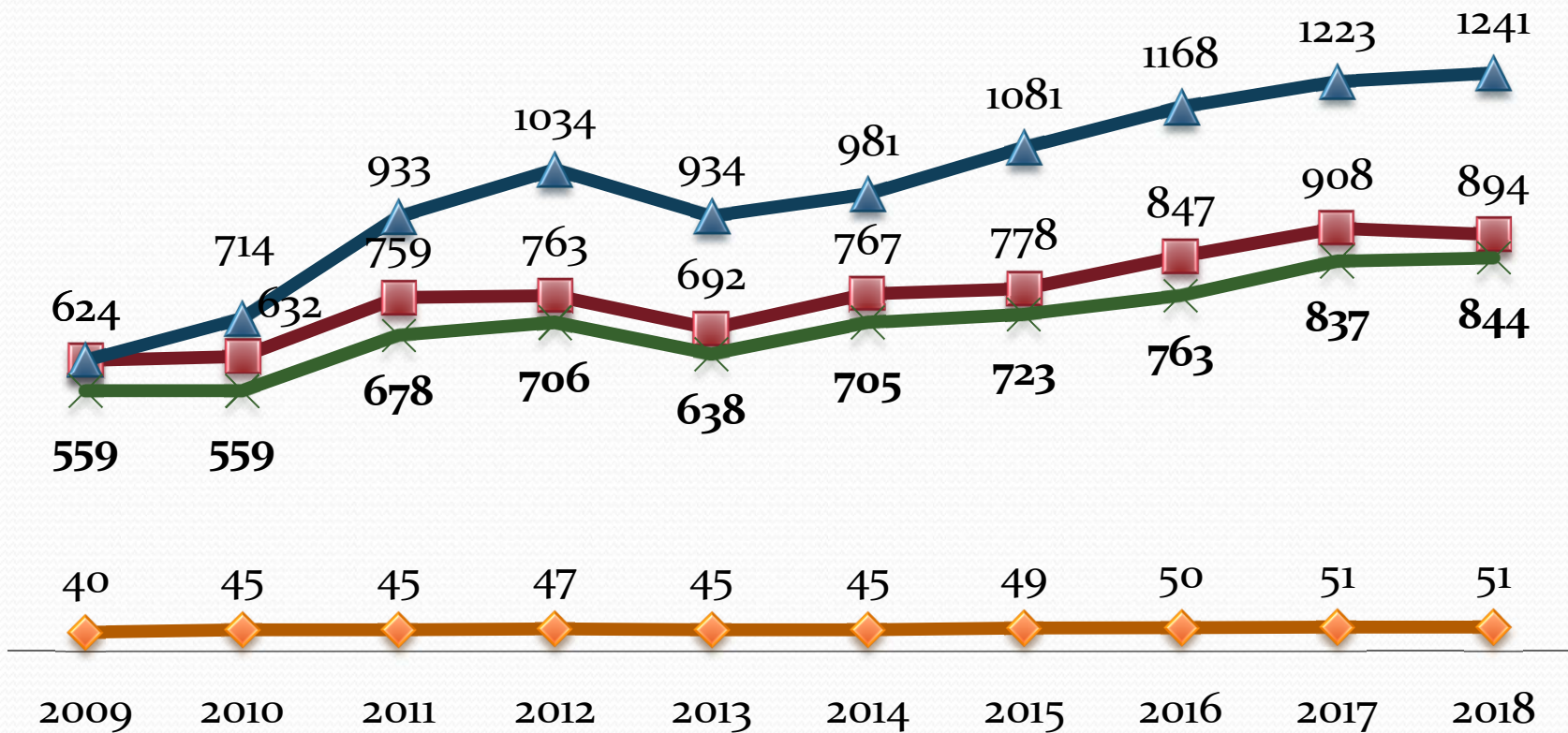
Les réunions de CPDPN



- Nombre total : **51** (51 en 2017)
- Nombre d'avis demandés : 894 (908)
 - 844 patientes (837)
 - 1241 discussions (1223)
- Nombre de dossiers / semaine : **24** (23)

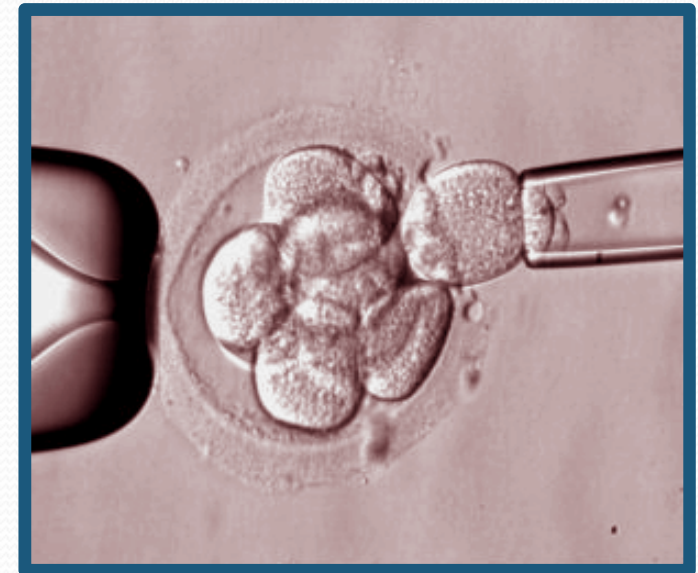
Statistiques sur 10 ans

◆ Réunions ■ Avis ▲ Discussions ✕ Patientes



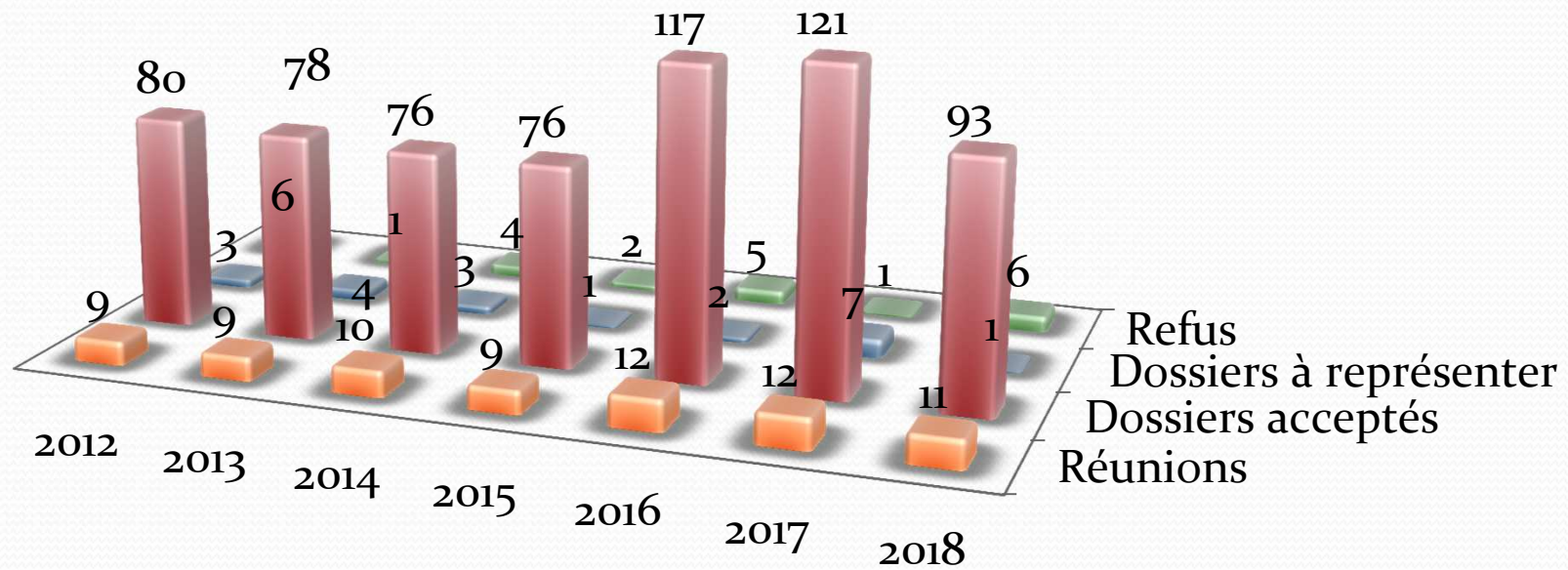
Les réunions de CPDPI 2018

- 11 réunions en 2018 (12)
- 93 dossiers acceptés (121)
(Baisse du nb d'ouvertures de dossiers en 2017)
- 6 refus (1)
- 1 dossiers à représenter (7)

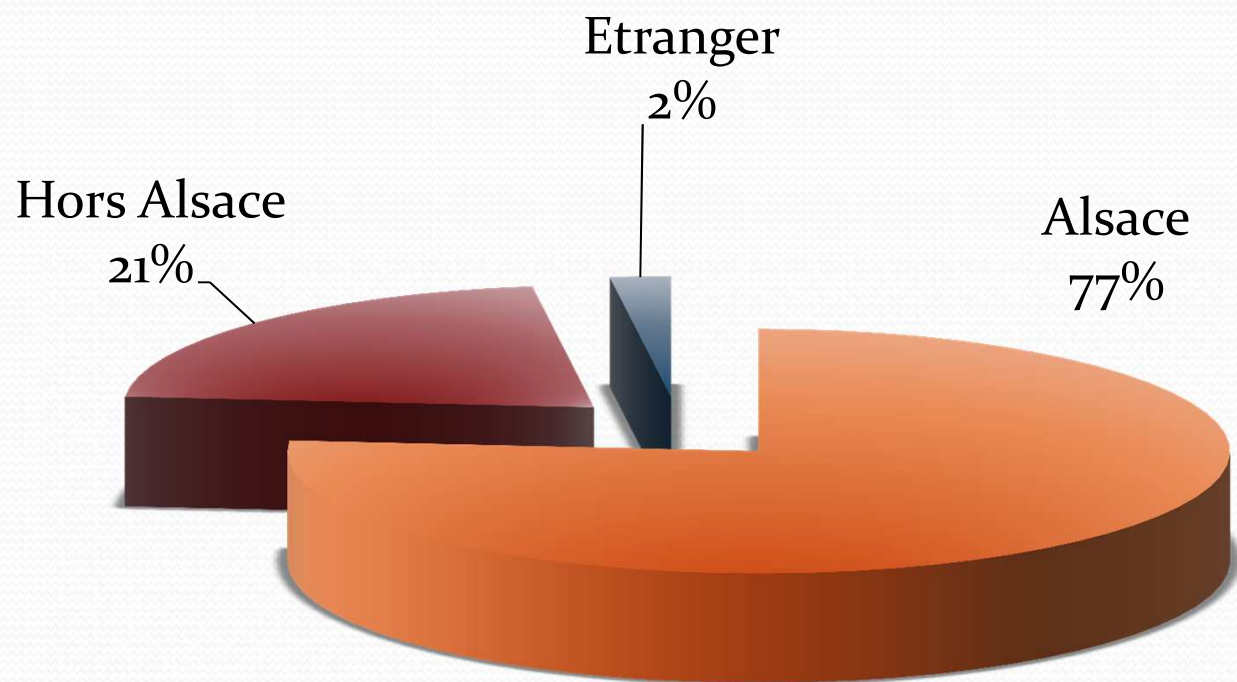


Statistiques du DPI

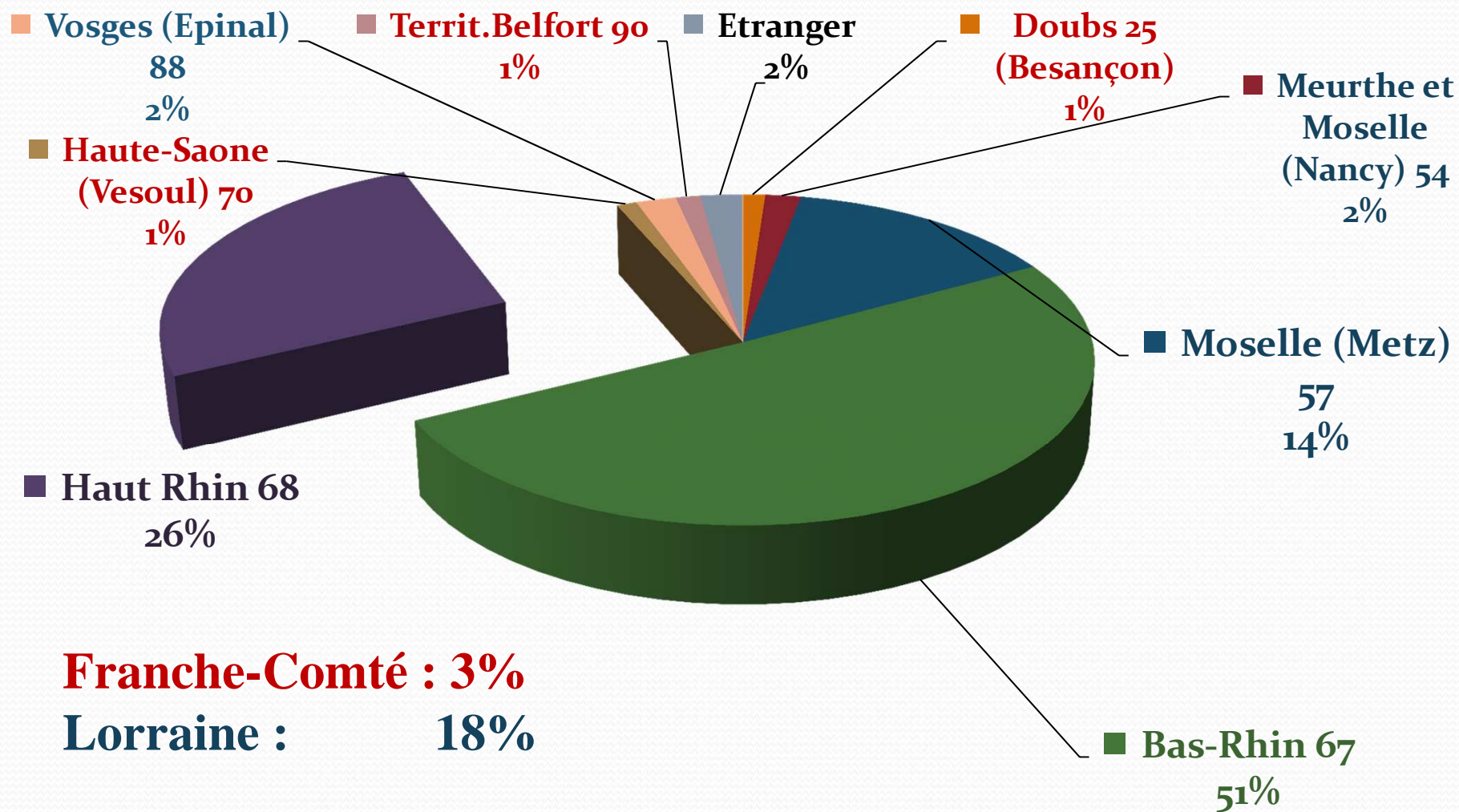
■ Réunions ■ Dossiers acceptés ■ Dossiers à représenter ■ Refus



Provenance des patientes



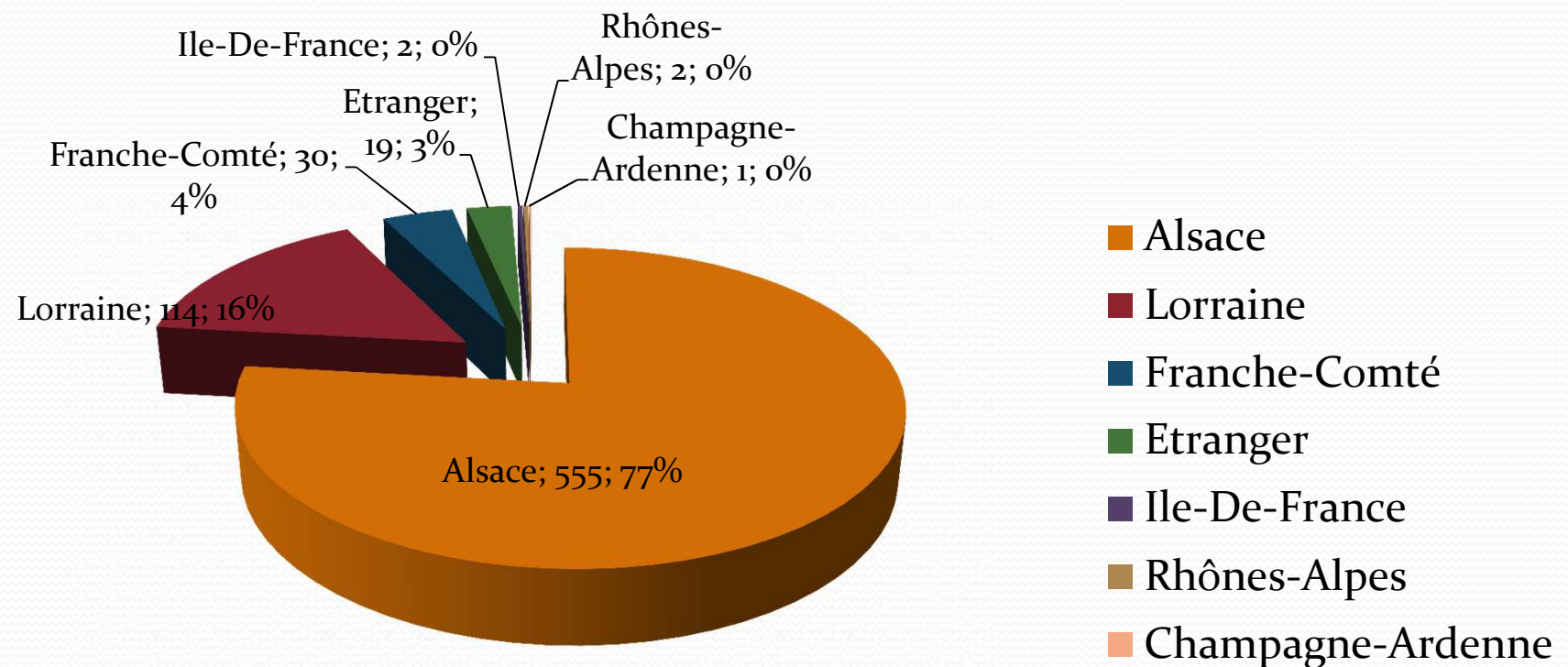
Rayonnement du CPDPN 2018



Rayonnement du CPDPN 2015

(données ABM oct. 2017 (non réactualisées en juin 2019))

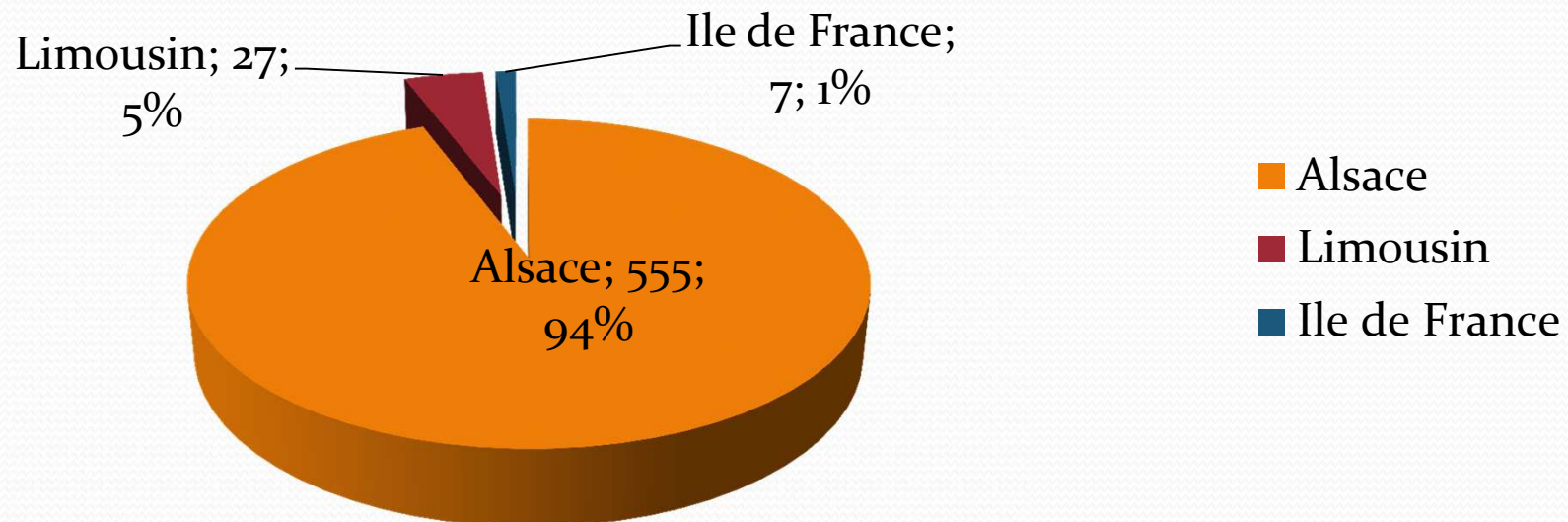
- Lieu de résidence des femmes : **flux entrants** : 23,2% (Moy : 9,1%)



Rayonnement du CPDPN 2015 (données ABM oct. 2017)

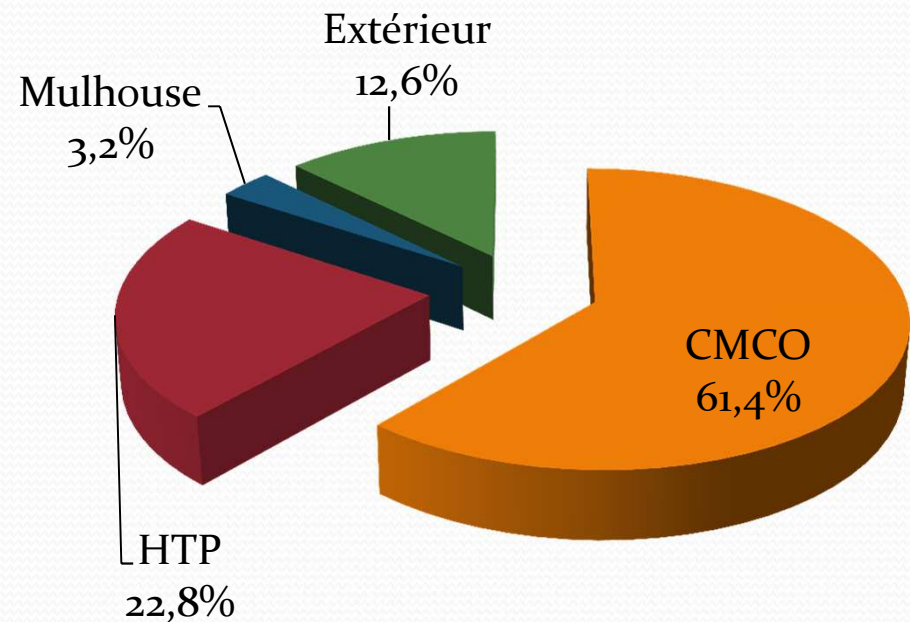
- CPDPN ayant examiné le dossier de femmes résidant en Alsace
Flux sortants : 6% (Moy : 24,9%)

CPDPN consultés



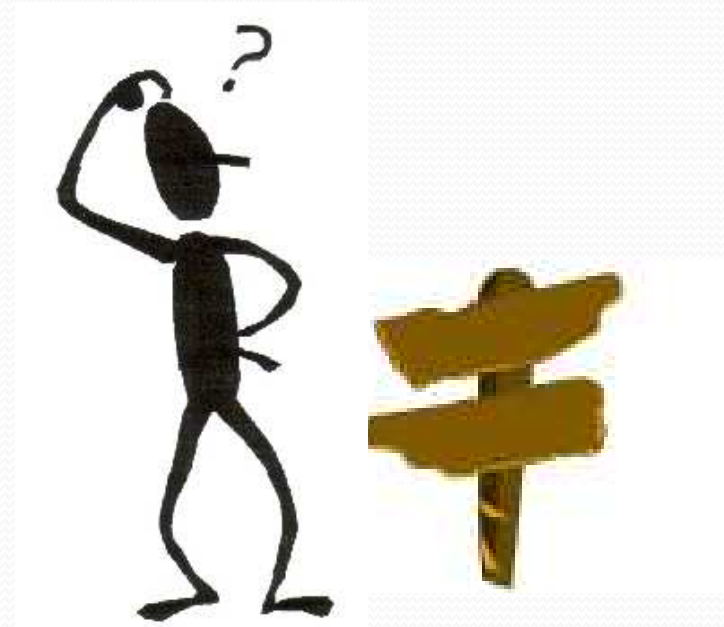
Quel site consulté ?

- CMCO 549 (594)
- Hautepierre 204 (184)
- Site extérieur + **Mulhouse**
113(130)+**28** (..)



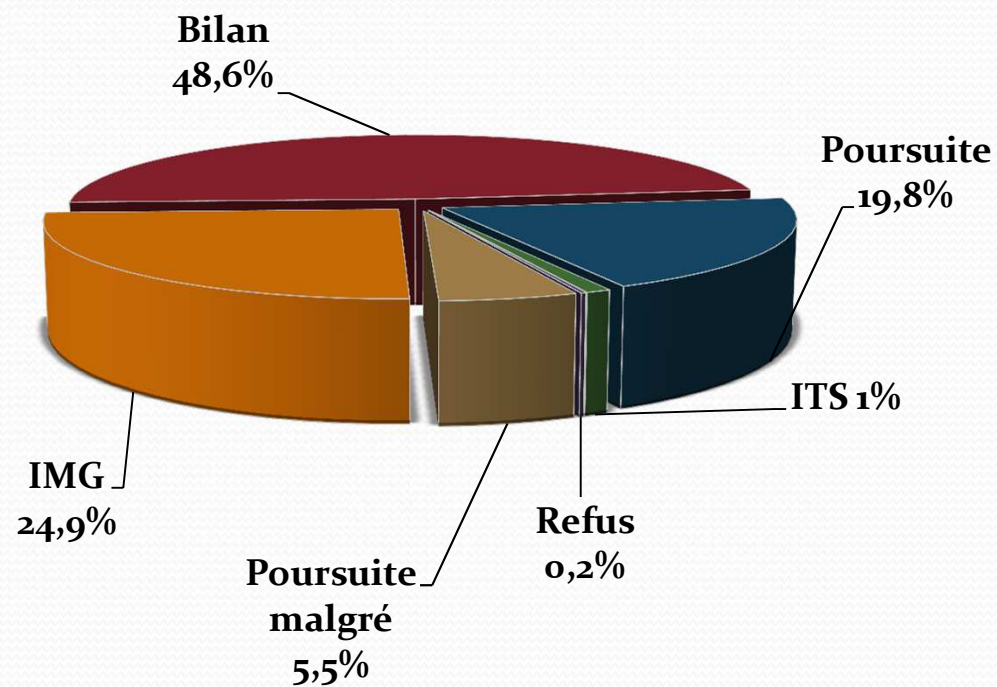
Les attitudes du Centre

- Poursuite de la grossesse
- Bilan complémentaire
- IMG
- ITS
- Poursuite malgré malformation grave
- Refus



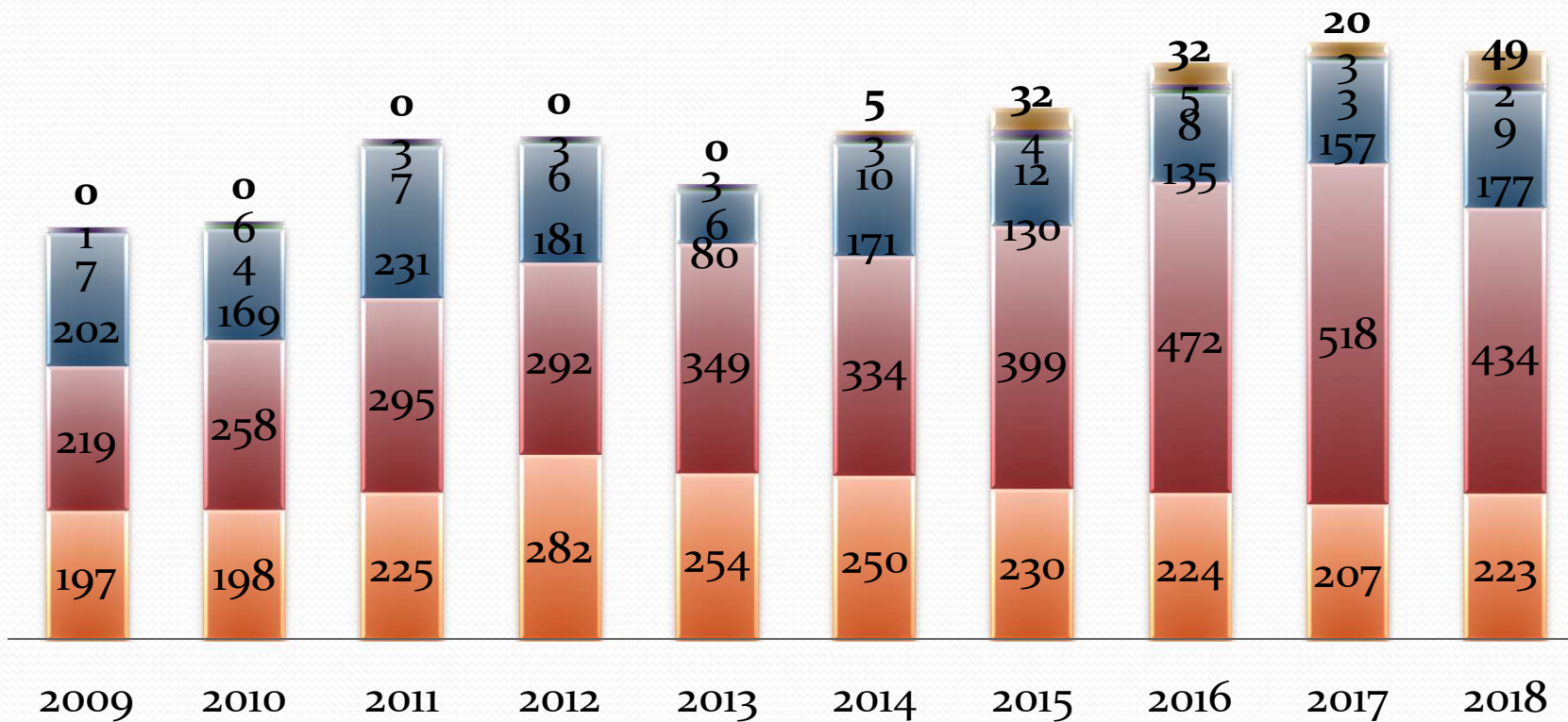
Les avis en 2018

o Bilan	434 (518)
o IMG	223 (207)
o ITS	9 (3)
o Poursuite	177 (157)
o Poursuite malgré malfo grave	49 (20)
o Refus	2 (3)



Statistiques sur 10 ans

■ IMG
 ■ Bilan
 ■ Poursuite
 ■ Refus
 ■ ITS
 ■ Pours.malgré



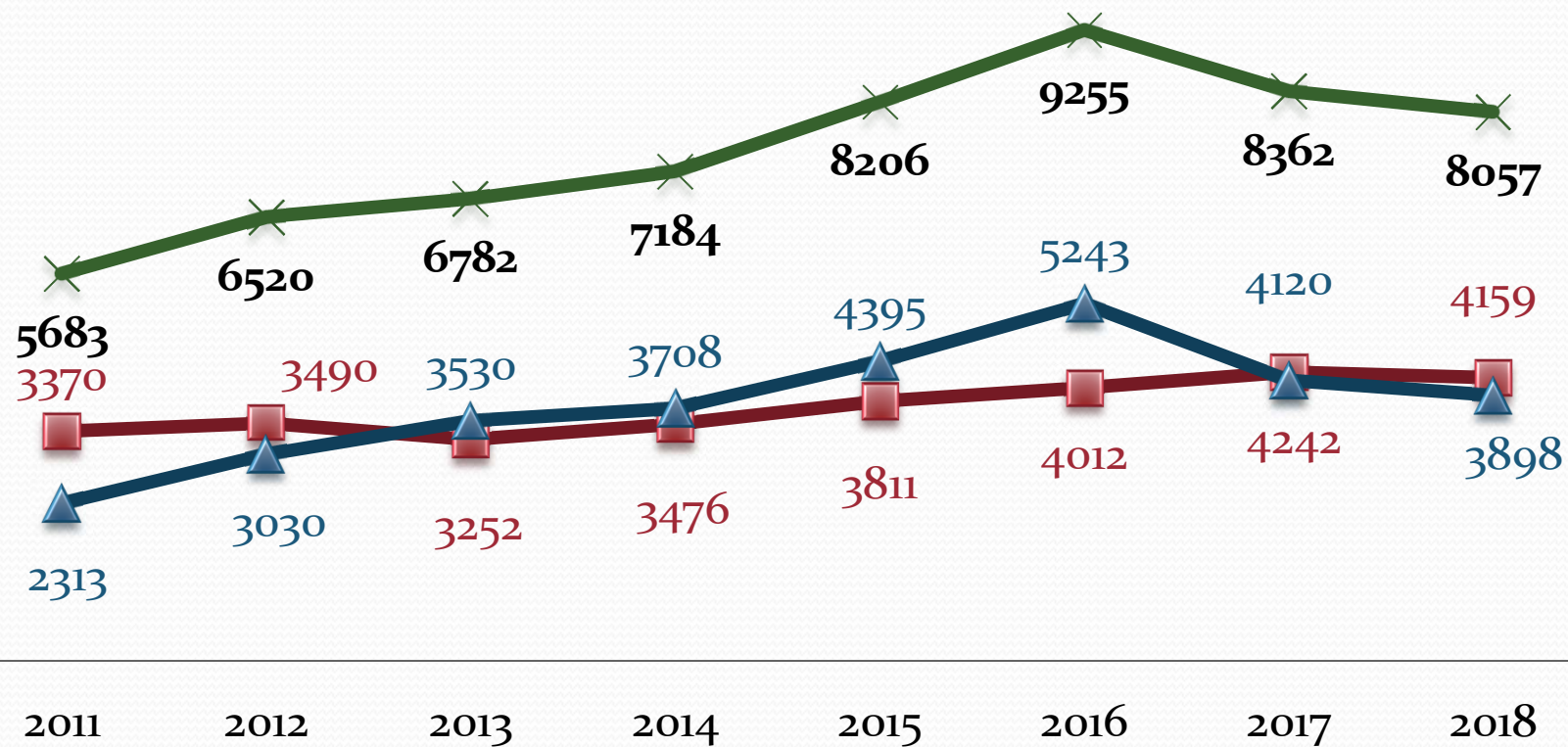
Les échographies au CPDPN

- 8057 échographies d'expertise sur les deux sites du CMCO et de Hautepierre (8362)
 - 4159 échographies de seconde intention (4242)
 - 3898 échographies focalisées (4120)
- 432 échographies d'expertise au GHRMSA de Mulhouse (445)
 - 231 échographies de seconde intention (240)
 - 201 échographies focalisées (205)



Echo diagnostiques sur 8 ans (HUS)

■ 2e intention ▲ focalisée ✕ diagnostiques

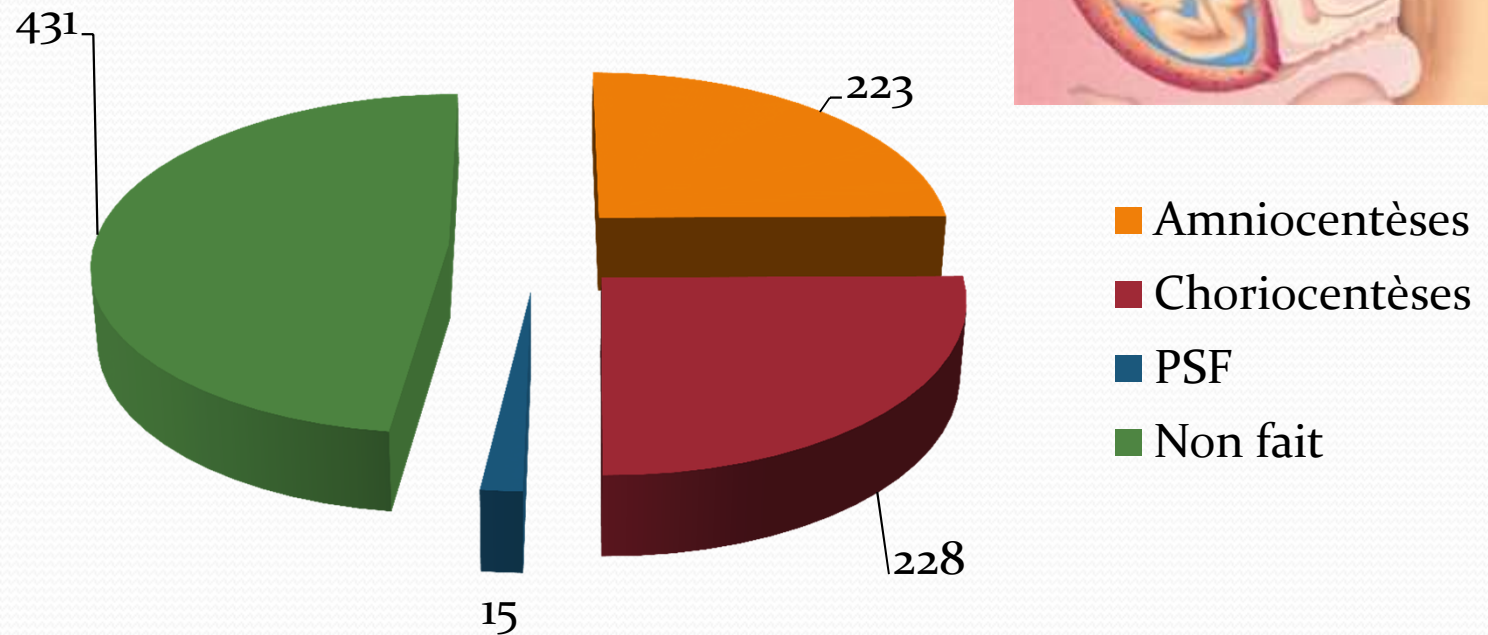


Prélèvements diagnostiques (CPDPN)

- 223 amniocentèses (214)
- 228 choriocentèses (236)
- 15 cordocentèses (31)



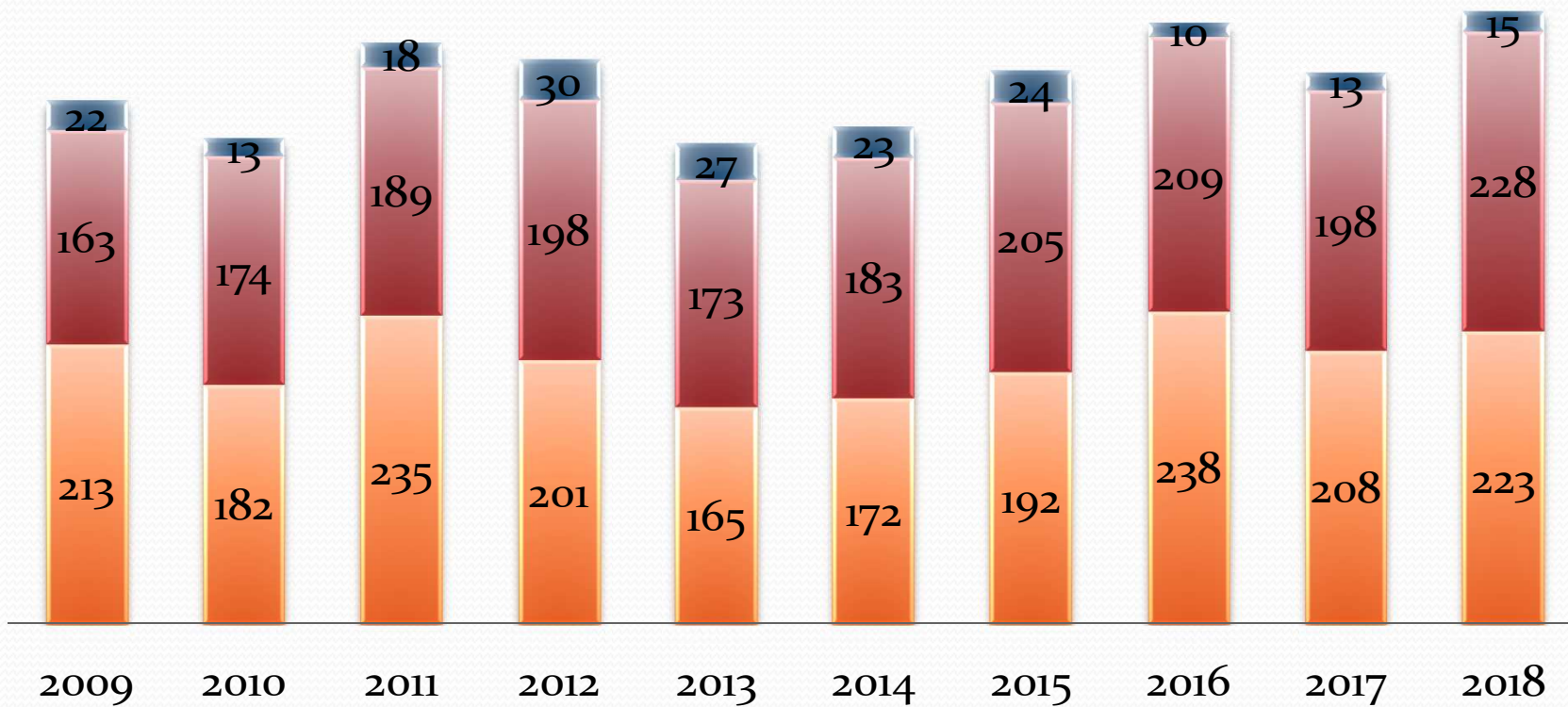
Prélèvements



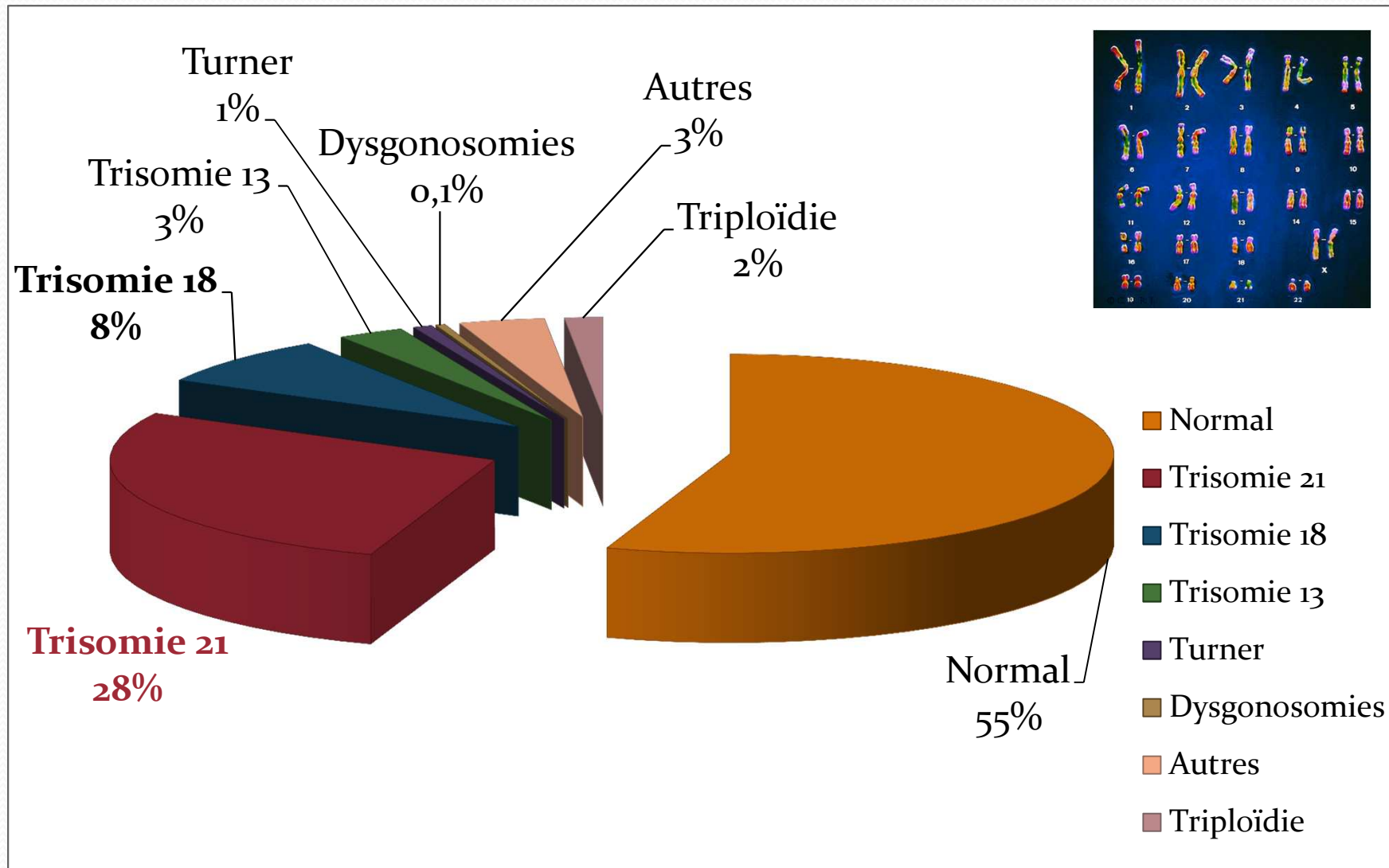
=> 466 dossiers avec prélèvement(s) (53% dossiers) (53%)

Statistiques sur 10 ans

Amniocentèses Choriocentèses PSF

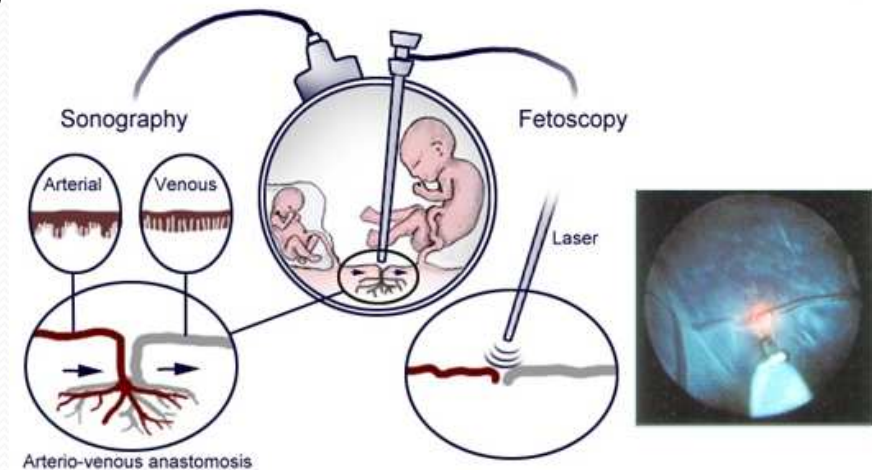


Résultats des caryotypes



82 Gestes thérapeutiques (98)

- 27 drainages amniotiques (31)
- 22 lasers(28)
- 18 ponctions urinaires (19)
- 8 exsanguino-transfusions in utero (10)
- 3 cystoscopies (2)
- 2 drains vésico-amniotiques (3)
- 1 ponction d'ascite (2)
- 1 drain pleuro-amniotiques (5)



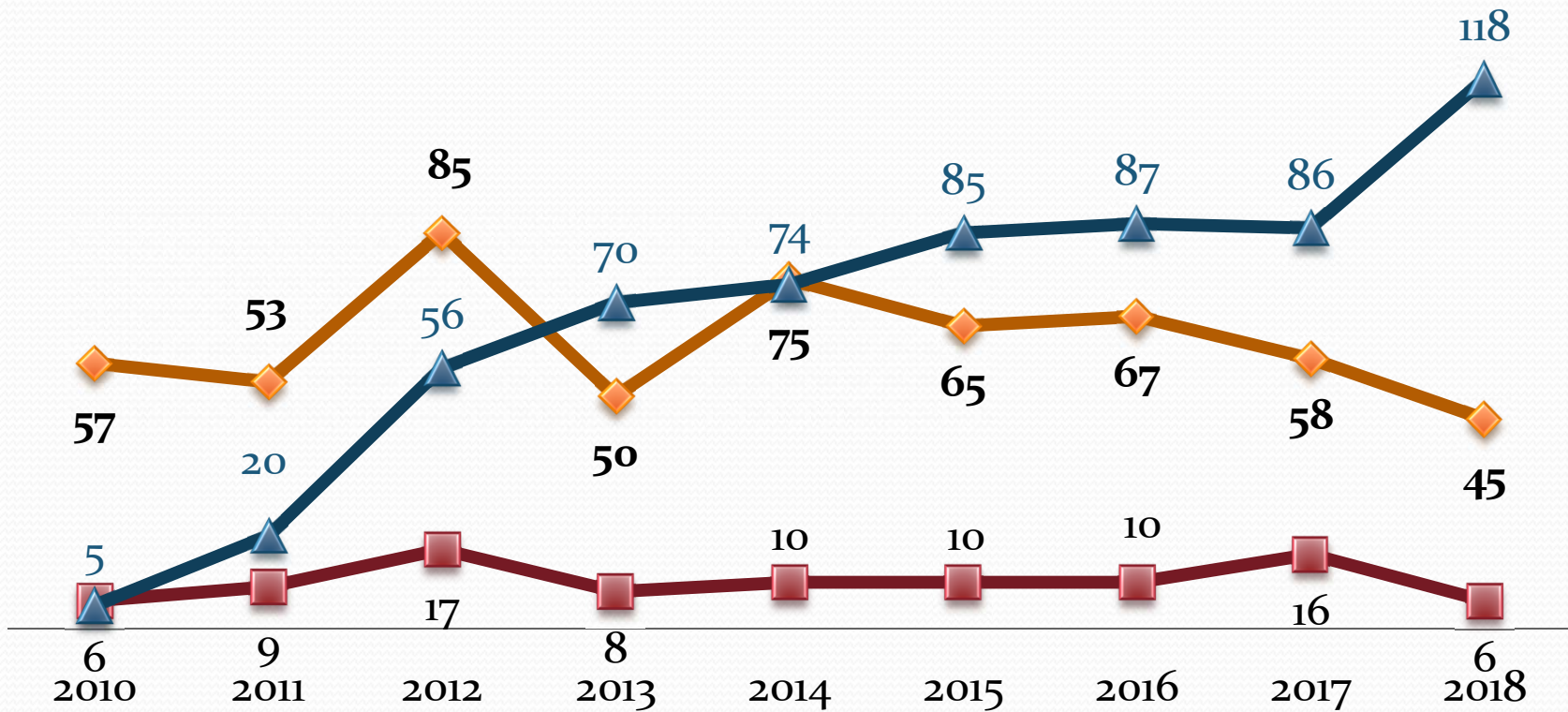
Imagerie foetale

- 45 IRM foetales (58)
- 6 scanners foetaux (16)
- 118 radios du squelette (86)



Statistiques sur 9 ans

IRM Scanners Radios (DCD)





Consultations spécialisées

- 62 consultations de **chirurgie pédiatrique** (60)
 - faciale
 - Digestive
 - Hernies diaphragmatiques
 - Urinaire
- 62 consultations **pédiatriques** (69)
 - Néonatalogue
 - Néphropédiatre
- 25 consultations de **neuropédiatrie** (29)



Consultations spécialisées

- 63 consultations cardiopédiatriques (65)
- 169 échographies cardiaques fœtales HUS (171)

- 119 consultations de génétique médicale (94)
- 54 consultations de conseillère en génétique (HTP)

Consultations spécialisées

- 54 consultations post IMG ou MIU (29)
- 671 consultations de diagnostic prénatal (261)
 - 37 annonces (35)
 - 61 DPN génétiques (51)
 - **484 DPNI (117) → activité quadruplée !**
 - 81 discussions (51)
 - 8 autres (7) *datations, Rhésus foetal, sexe foetal dans le sang maternel...*

Les 2 refus (3 en 2017)

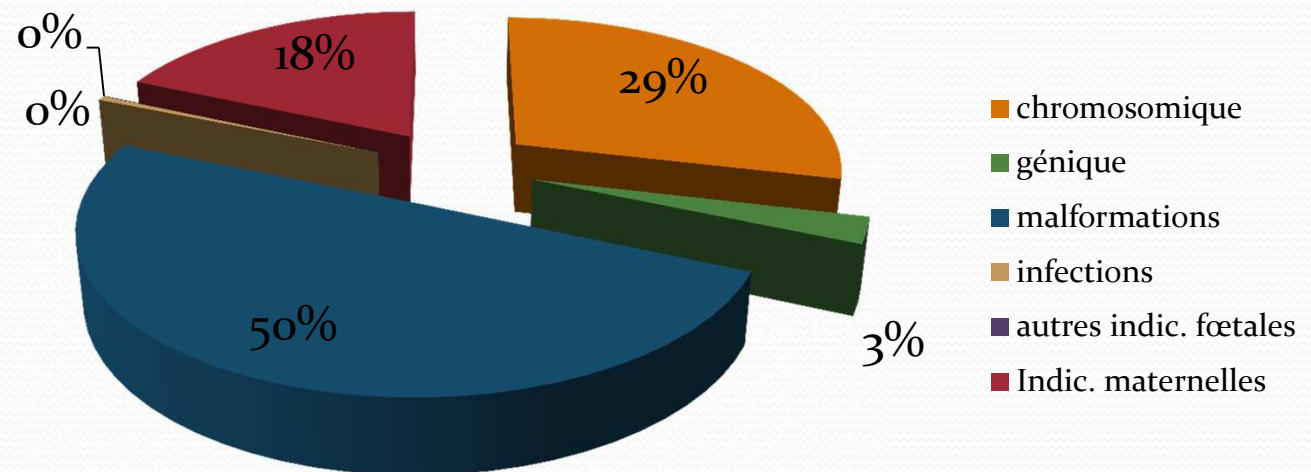
Mai	<p>Demande d'IMG à 21 SA</p> <p>Patiente de 31 ans, infirmière</p> <p>Hémimélie unilatérale isolée (avant bras gauche)</p> <p>Cs psychologue acceptée</p> <p>RDV orthopédiste refusé</p>	<p>IVG en Hollande</p> <p>2 jours après le diagnostic</p>
Nov.	<p>Demande de réduction embryonnaire à 6SA</p> <p>Patiente de 31 ans</p> <p>Infertilité primaire avec insuffisance ovarienne</p> <p>Grossesse gémellaire bichoriale biamniotique</p> <p>Suite à stimulation</p>	<p>IVG 7SA CMCO</p>

Les IMG

- 223 demandes d'IMG acceptées (207 en 2017)
 - 139 IMG (62%) prises en charge aux HUS (124)
 - 37 IMG (16,6%) prises en charge au GHRMSA de Mulhouse (38)
- Nombre moyen d'IMG par semaine : 4,4 (4,2)

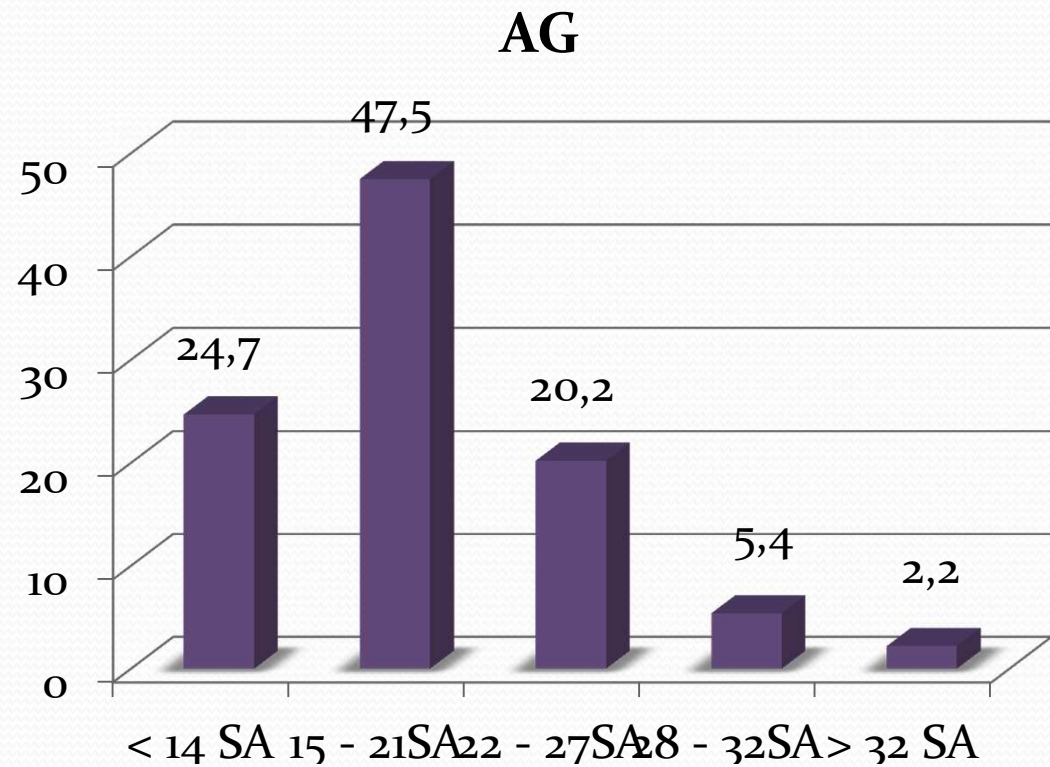
Indication des IMG

• Malformations	111 (91)	49,8%	(44%)
• Chromosomique	64 (60)	28,7%	(29%)
• Indic. maternelles	41 (41)	18,4%	(19,9%)
• Génique	6 (7)	2,7%	(3,3 %)
• Autres indic.fœtales	0 (7)	0%	(3,3%)
• Infections	1 (1)	0,5%	(0,5%)

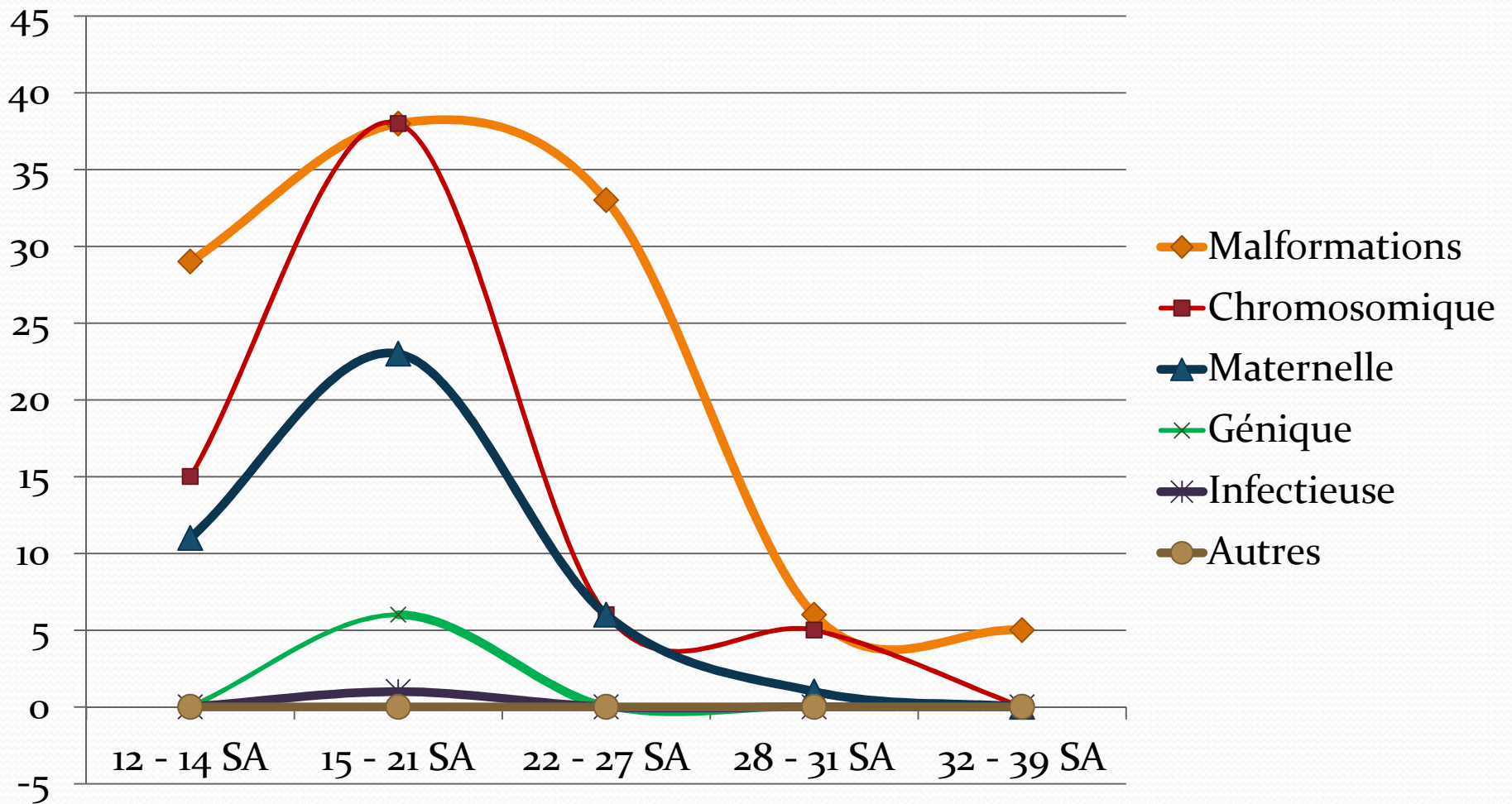


Age gestationnel à l'IMG.

- Avant 14SA 55 (56)
- De 14 à 21SA 106 (94)
- De 22 à 27SA 45 (43)
- De 28 à 31SA 12 (9)
- Après 32SA 5 (5)

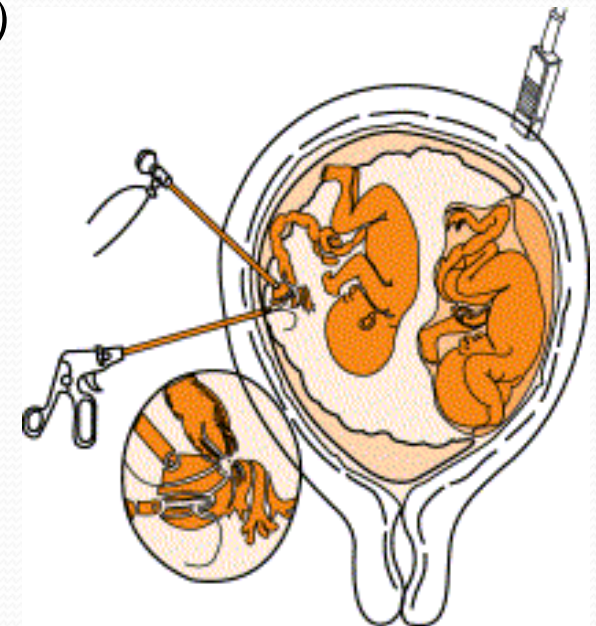
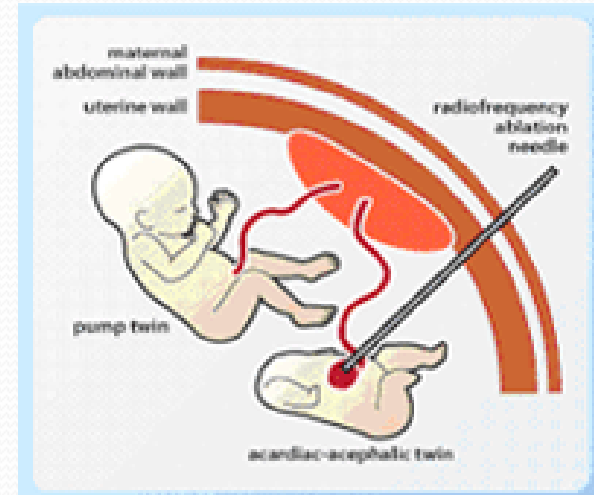


Répartition des IMG



Foeticides

- 42 foeticides avant IMG (35)
 - Dont 33 aux HUS (25)
 - Dont 9 au GHRMSA (9)
- 9 réductions embryonnaires (ISG) (5)
 - Au CMCO
- 8 interruptions sélectives pour anomalie d'un jumeau (ITS) (3)
 - *Au CMCO*



Examens foetopathologiques



**140 examens
foetopath
HUS (107)
Dr ANTAL**

**110 examens
foetopath
Mulhouse (64)
Dr GASSER**

A la suite d'une IMG

52 (52)

23 (29)

A la suite d'une mort
foetale

74 (38)

85 (35)

A la suite d'une FCS

12 (14)

0 (0)

A la suite de décès
néonataux

2 (3)

2 (0)



Réunions multidisciplinaires

- **Réunions trimestrielles (RMM)**
 - Discussion sur dossiers complexes a posteriori
 - Equipes de génétique / fœtopathologie / pédiatrie
- **Réunion annuelle du CPDPN en octobre**
(professionnels du Grand Est)
- **Fédération des CPDPN du Nord Est** (Nancy, Besançon, Reims, Dijon, Strasbourg)
 - Réunion annuelle
 - Visioconférence toutes les 6 semaines

Prélèvements invasifs et DPNI HUS

Année	2014	2015	2016	2017	2018
Amniocentèses	235	281	262	214	213
Choriocentèses	302	338	306	236	225
DPNI T ₂₁	119	170	350	730	1662
DPNI Rhésus	4	3	1	96	388

DPNI sur sang maternel 2018

ADN foetal T13,18,21

**Laboratoire du NHC – Dr Gérard
et Dr Scheidecker**

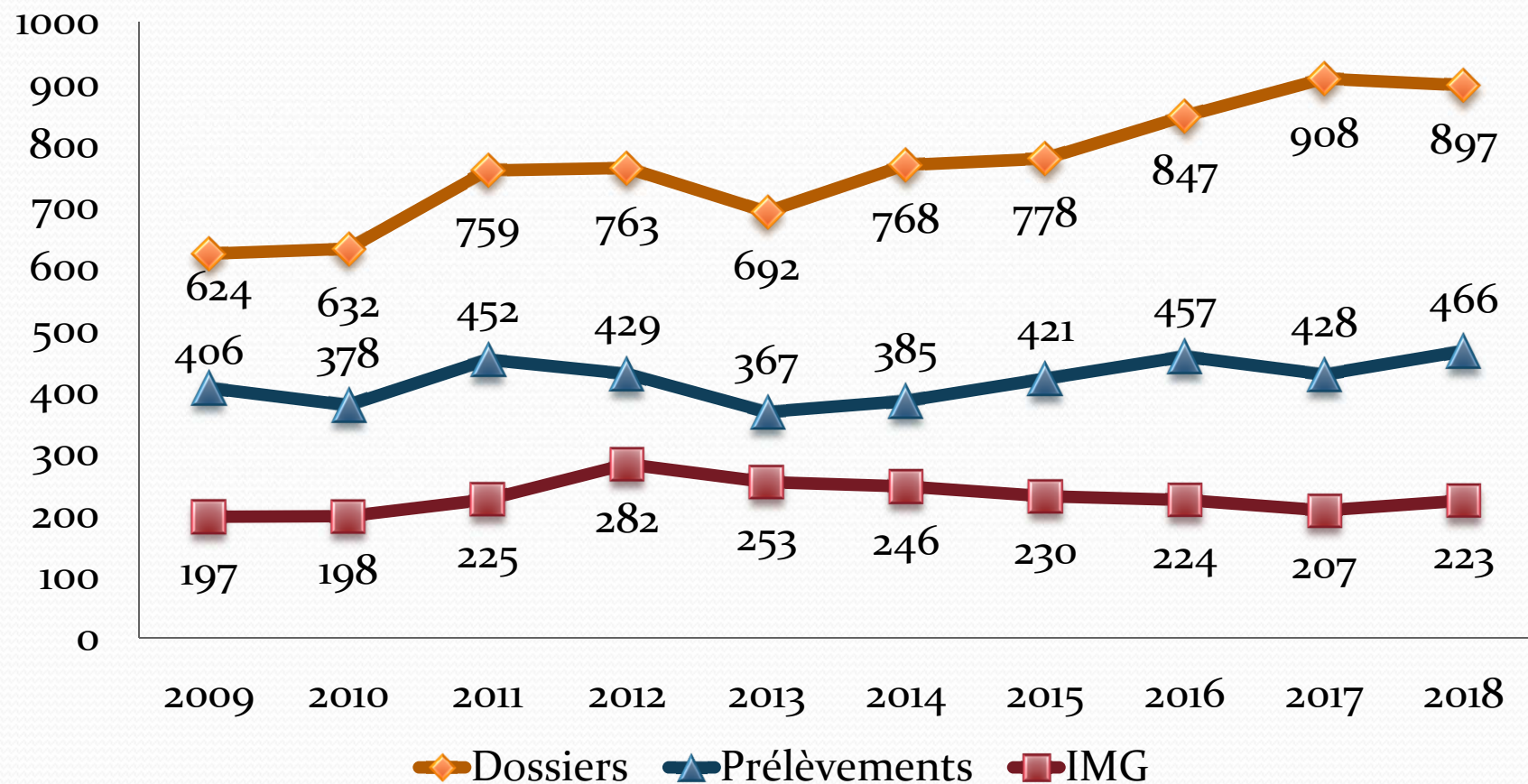
1526 DPNI au total (715 en 2017) = *doublement de l'activité*

- 1501 DPNI normaux (704)
- 23 DPNI anormaux (9)
 - 18 DPNI + T21 (16 confirmés, 2 sans caryotype)
 - 2 DPNI + T13 (faux positifs)
 - 3 DPNI + T18 (1 faux positif et 2 sans caryotype)
- 2 non rendus(17)

DPNI sur sang maternel Rhésus foetal 2018

- Rhésus Positif: 231 (60,1 %)
- Rhésus Négatif: 136 (35,5 %)
- Pas de réponse: 17 (4,4 %)

Résumé : Statistiques 2009-2018



Activité du CPDPN Alsace en 2015

• En France

- 787 844 naissances
- 42 845 dossiers CPDPN
=> Taux par naissance 5,4 %
- 7084 attestations d'IMG
=> Taux par naissance 0,9%
- 18 676 prélèvements diag.
=> Nb par dossiers exam. 43,6%
- 1532 gestes thérapeu.
=> Nb par dossiers exam. 3,6%

• En Alsace

- 21 206 naissances
- 1081 dossiers CPDPN
=> Taux par naissance 5,1%
- 207 attestations d'IMG
=> Taux par naissance 1%
- 707 prélèvements diag.
=> Nb par dossiers exam 65,4%
- 75 gestes thérapeu
=> Nb par dossiers exam 6,9%

Conclusion activité 2018

- Diminution de l'activité :
 - Gestes thérapeutiques
 - Dossiers DPI (*moins d'ouvertures de dossiers en 2017*)
 - Echographies de référence
- Stabilité de l'activité
 - Réunions
 - Prélèvements fœtaux
 - Dossiers traités, discussions
 - Consultations spécialisées
- Augmentation de l'activité :
 - Consultations DPNI
 - IMG
 - Foeticides
 - Autopsies



Merci pour votre attention !

